

EDIFICIO VISVIRI 1700

Las Condes



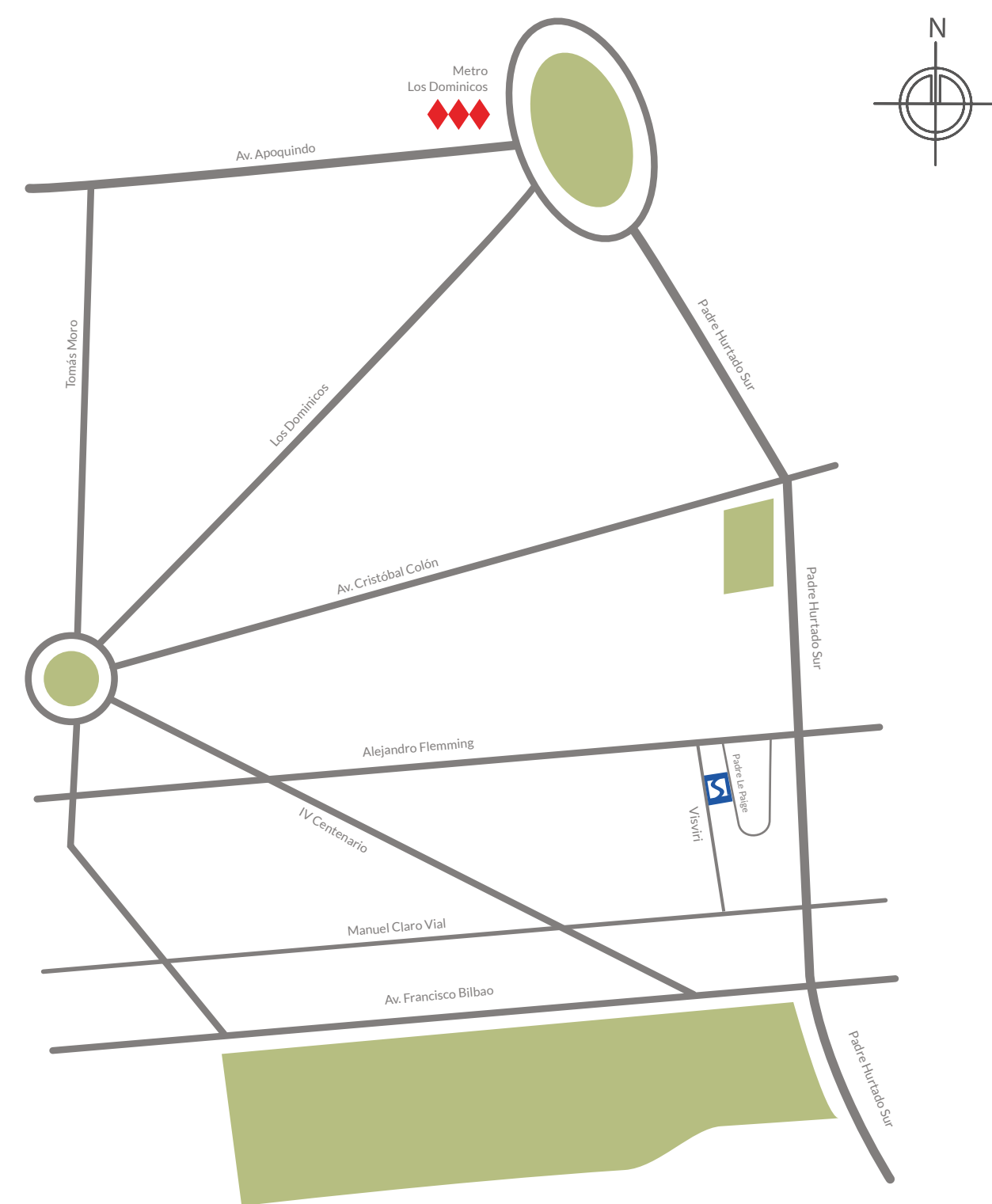
IMÁGENES REFERENCIALES



Ubicado en Las Condes, en un sector residencial, disfrutarás de una rica vida de barrio y mejor calidad de vida.

El edificio de 7 pisos, tiene 2 modelos de departamentos de 2 y 3 dorm. con superficies totales de 83m² y 145m².

El equipamiento comunitario consiste en salón multiuso, gimnasio, bodega e-commerce y jardín.



| VIVE UNA VIDA DE BARRIO

Todos los servicios a la mano
Cercano a metro Los Dominicos (Línea 1)

3
DORM.

|

3
BAÑOS

|

145^{M2}
SUP. TOTAL



IMÁGENES REFERENCIALES



IMÁGENES REFERENCIALES

| ESPACIOS IDEALES PARA COMPARTIR

Grato living - comedor para recibir a tu familia y amigos

3
DORM.

|

3
BAÑOS

|

145^{M2}
SUP. TOTAL



IMÁGENES REFERENCIALES



IMÁGENES REFERENCIALES

| GRAN COCINA EQUIPADA

Práctico comedor de diario
con salida a terraza

3
DORM.

|

3
BAÑOS

|

145^{M2}
SUP. TOTAL



IMÁGENES REFERENCIALES



IMÁGENES REFERENCIALES

| UN LUGAR PARA SOÑAR

Cómodo y amplio dormitorio
para disfrutar



IMÁGENES REFERENCIALES

| MODERNO BAÑO LUMINOSO



3
DORM.

|

3
BAÑOS

|

145^{M2}
SUP. TOTAL



La permanente preocupación por los detalles
en cada uno de nuestros proyectos,
hacen que tu futuro departamento se sienta
hecho a la medida para ti y listo para que
lo disfrutes con tu familia.

2
DORM. EN SUITE

1

2
BAÑOS

1

83M²
SUP. TOTAL



IMÁGENES REFERENCIALES



IMÁGENES REFERENCIALES

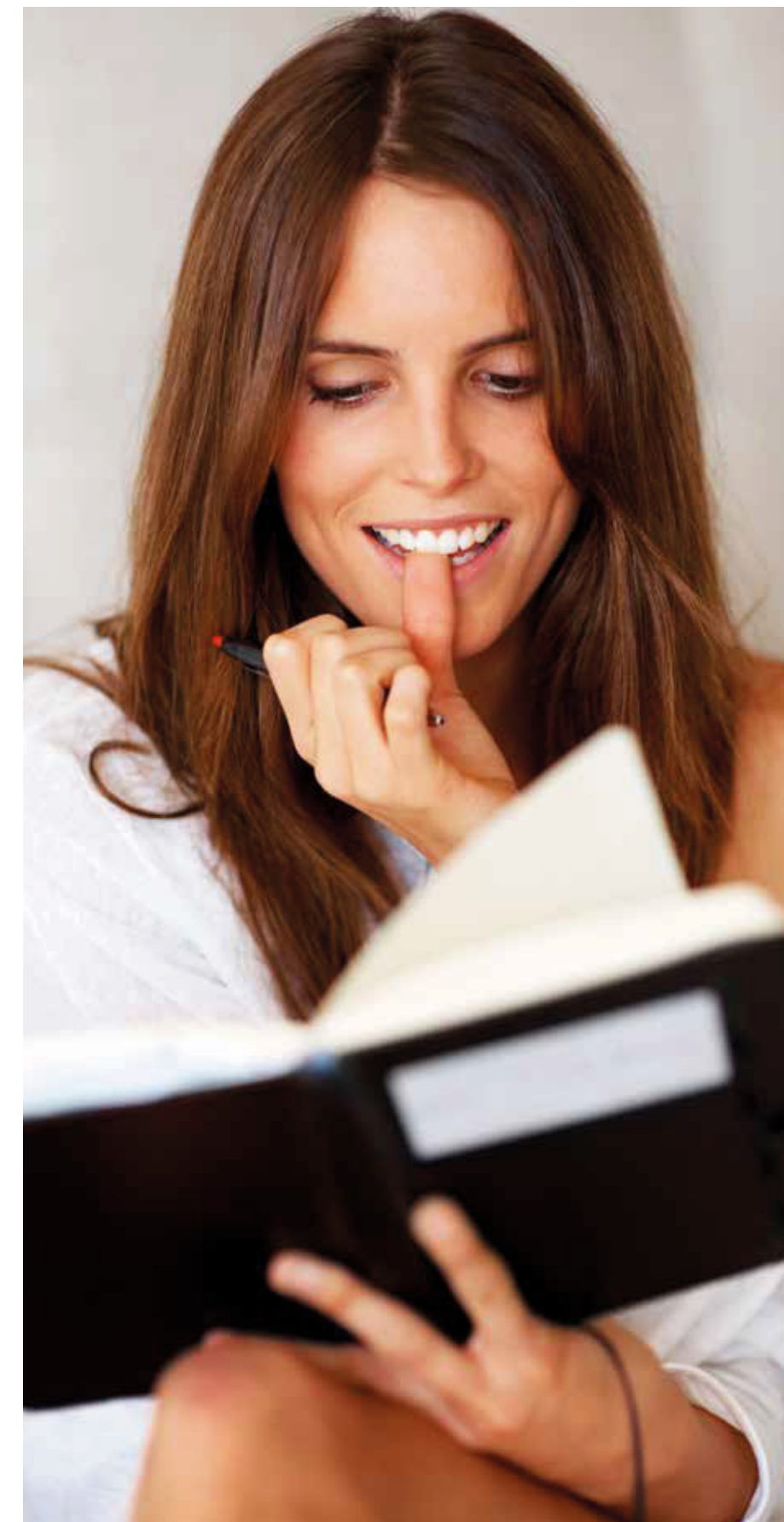
| CONCEPTO ABIERTO Y MODERNO

Cocina integrada y
completamente equipada



IMÁGENES REFERENCIALES

| DISEÑO • DISTRIBUCIÓN A TU MEDIDA



2
DORM. EN SUITE

|

2
BAÑOS

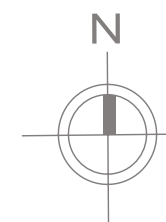
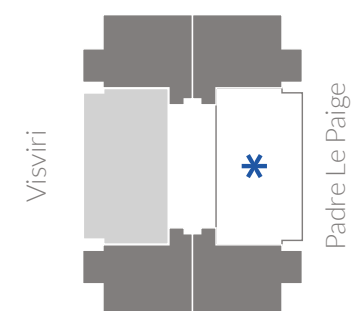
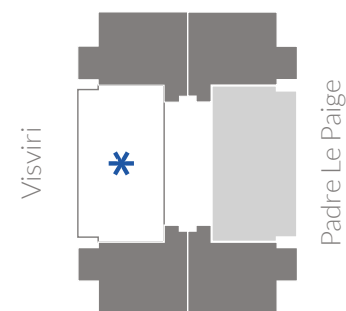
|

83M²
SUP. TOTAL



TERMINACIONES

- Cocina completamente equipada
- Ventanas PVC Termopanel
- Calefacción eléctrica radiante en dormitorios y áreas comunes con termostato
- Terrazas con barandas de cristal

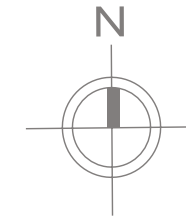
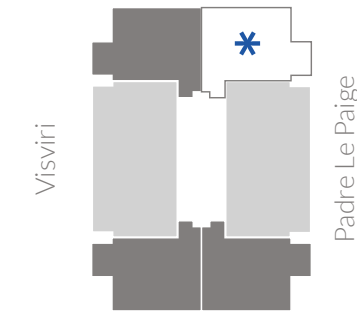
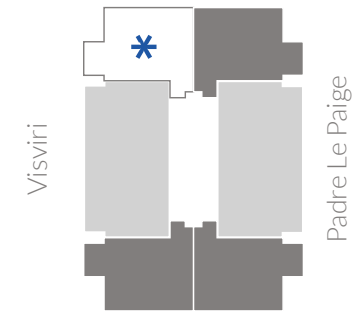


3D-3B 145M²

PISO 2 AL 7

Sup. útil	114,97 m ²
Sup. terraza	30,96 m ²
Sup. total	145,93 m ²
Orientación	O - P





2D-2B 83M²

PISO 2 AL 7

Sup. útil	75,50 m ²
Sup. terraza	7,97 m ²
Sup. total	83,47 m ²
Orientación	NO - NP SO - SP





Padre Le Paige



EMPLAZAMIENTO
1er PISO



- ① Acceso edificio
- ② Acceso estacionamientos
- ③ Salón multiuso
- ④ Servicios
- ⑤ Bodega e-commerce
- ⑥ Acceso jardín
- ⑦ Depto. 11
- ⑧ Depto. 12
- ⑨ Gimnasio

PAISAJISMO EN DESARROLLO

IMÁGENES REFERENCIALES

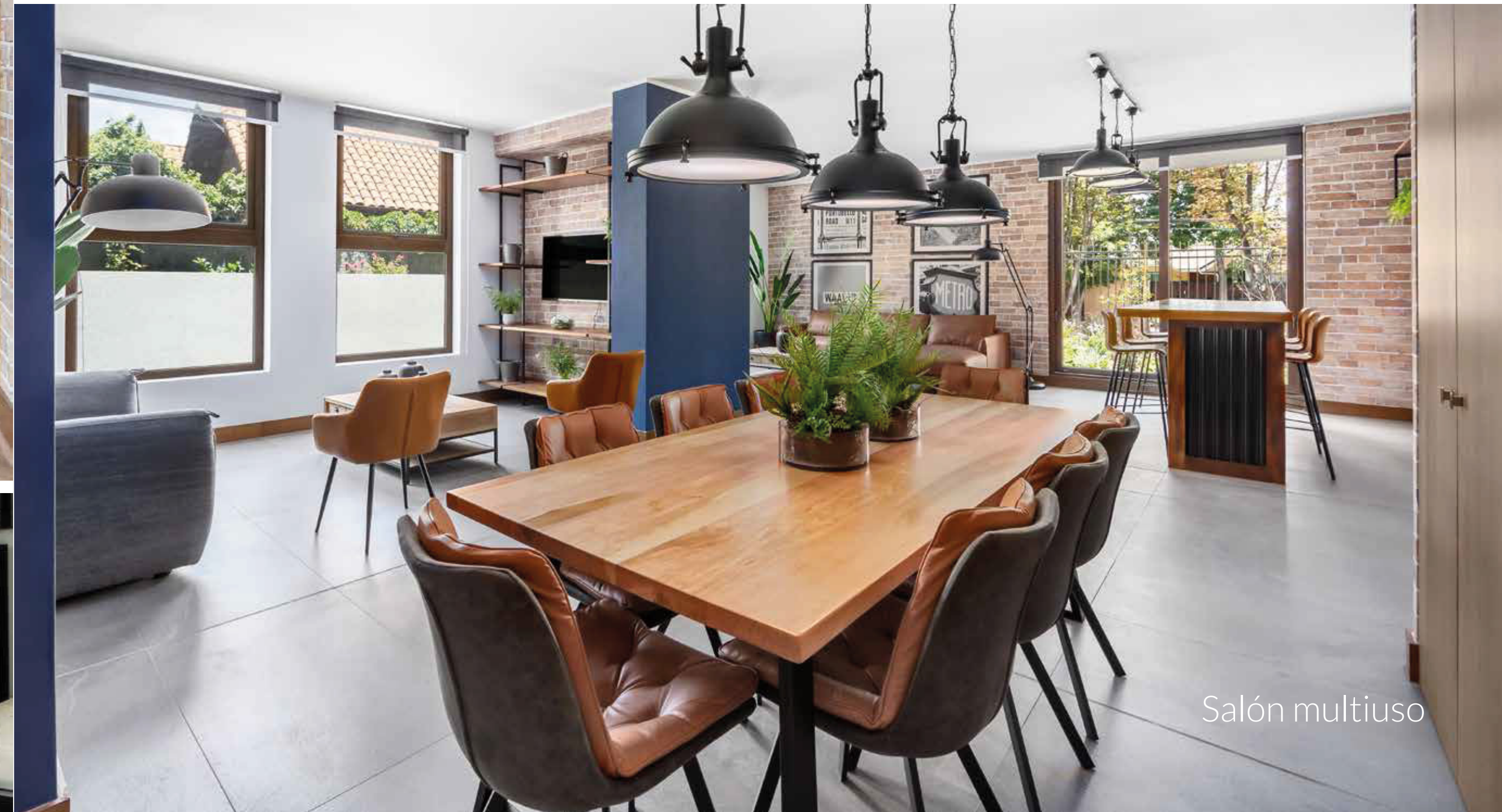
Visviri



Gimnasio



Hall de acceso



Salón multiuso

IMÁGENES REFERENCIALES

| EQUIPAMIENTO DE CATEGORÍA



Edificio Visviri 1700, Las Condes
www.simonetti.cl

*Las imágenes y textos contenidos en este folleto fueron elaborados con fines ilustrativos y las dimensiones son aproximadas, por lo que no constituyen necesariamente una representación exacta de la realidad. (Ley n°19.472)