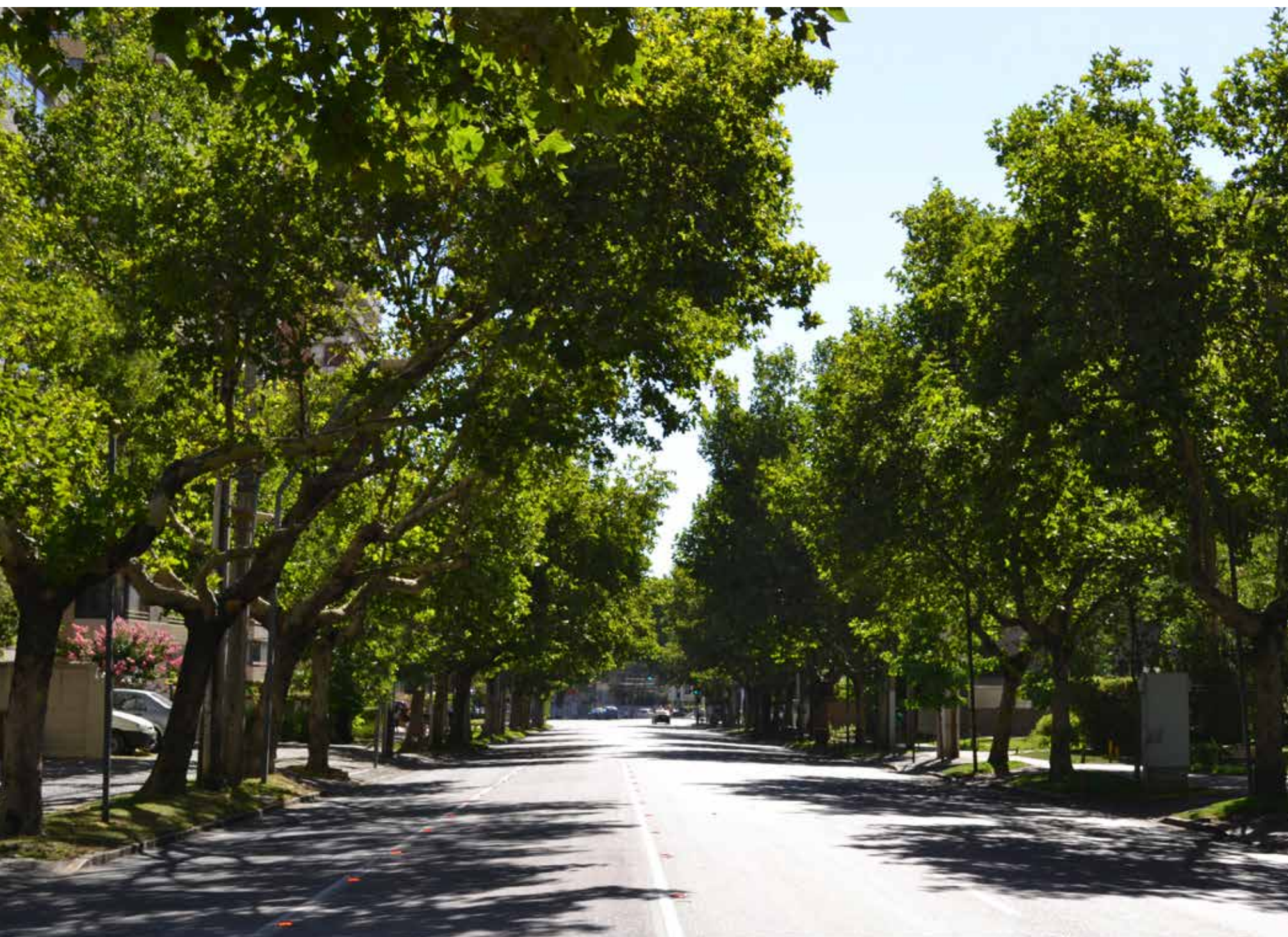




IMAGEN FOTORREALISTA COMPUTACIONAL CREADA DESDE UN MODELO 3D

EDIFICIO MARTÍN DE ZAMORA 4253

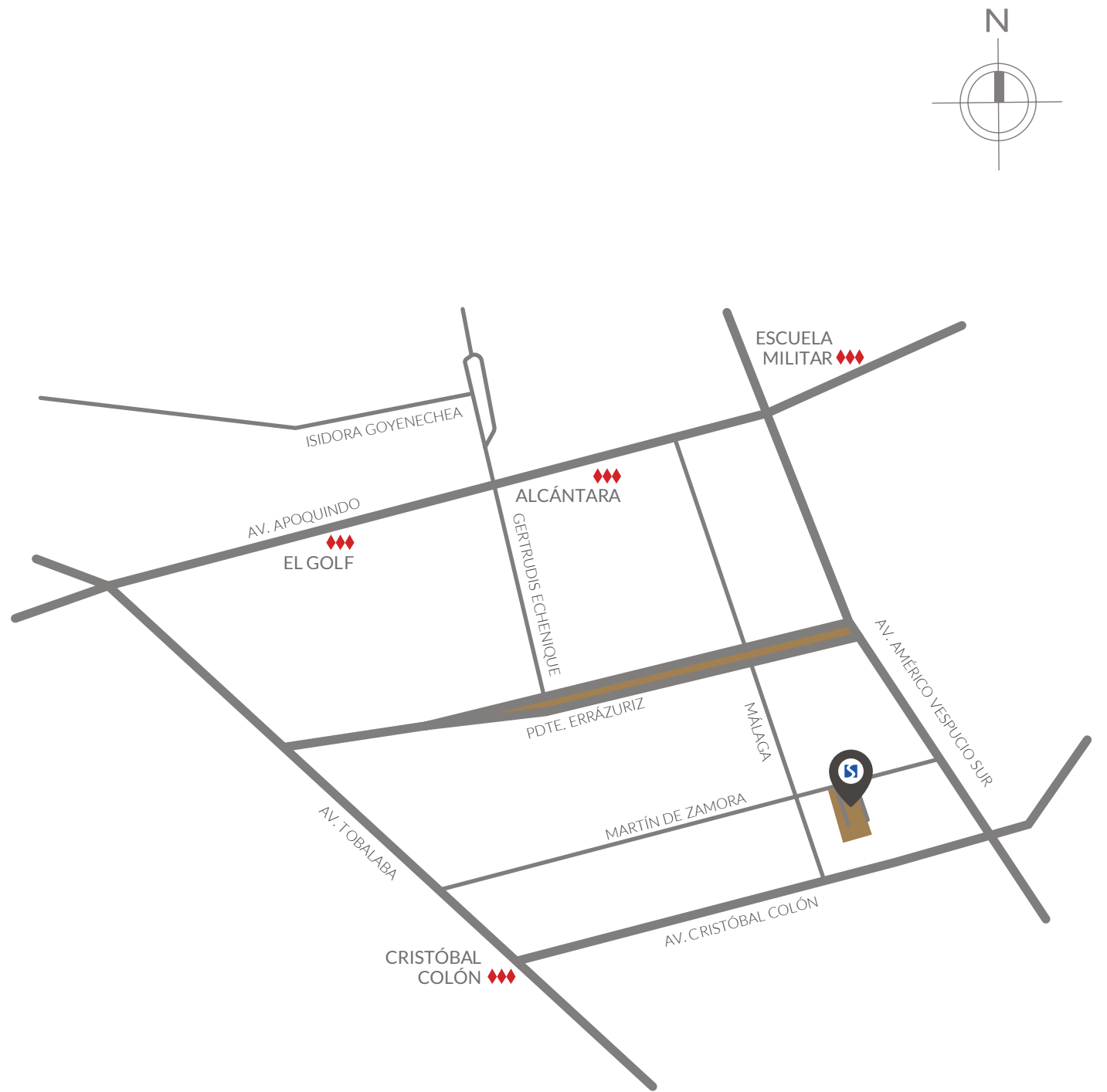
/ LAS CONDES



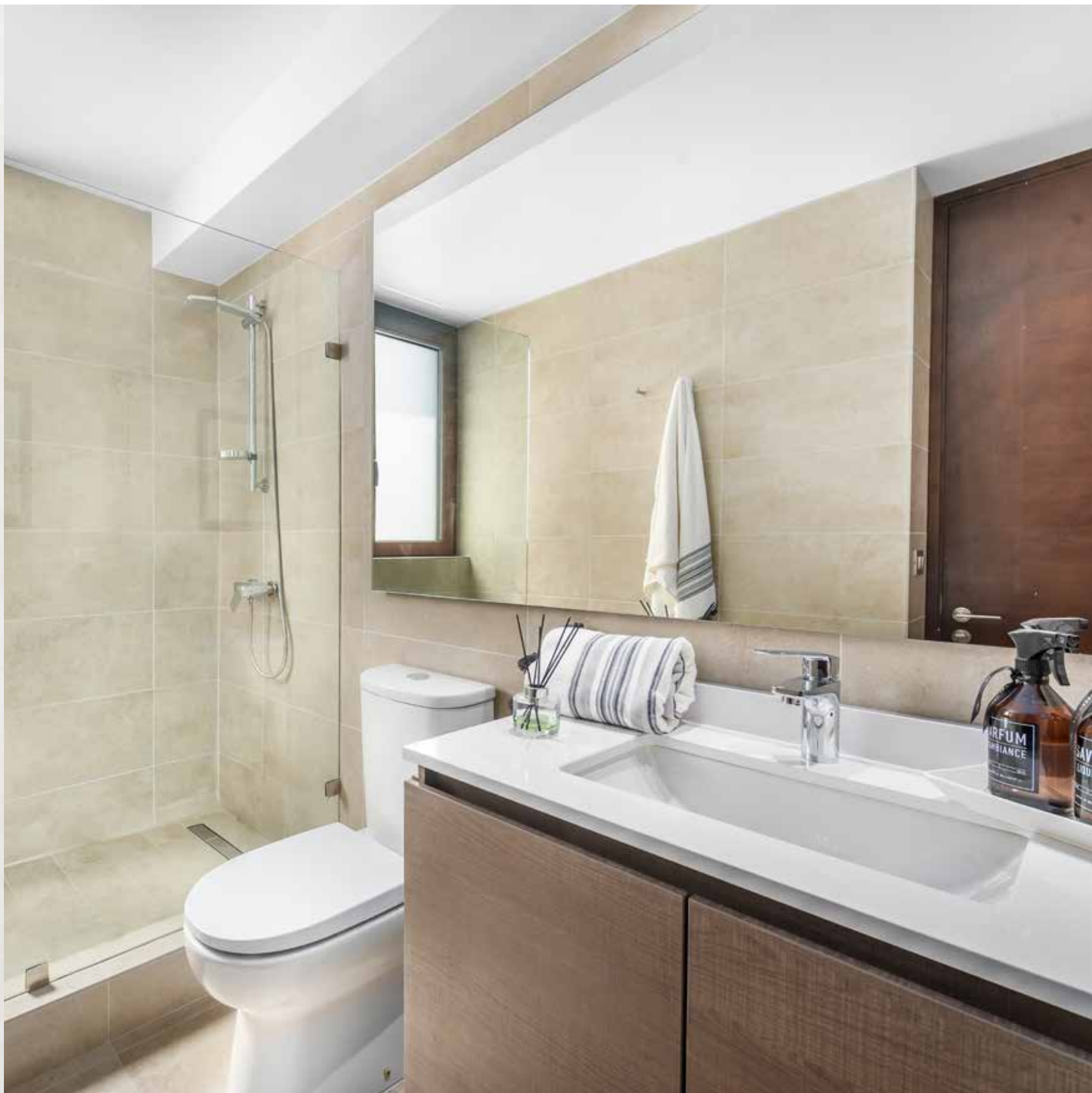
Ubicado en **M. de Zamora 4253** entre Málaga y Vespucio Sur, cuenta con deptos. de **1 y 2 dorm.** con superficies que van desde los **58 m2** a los **118 m2**.

En un sector tradicional, donde podrás encontrar el estilo de vida que estabas buscando. Cercano a **Metro Cristóbal Colón** y **Escuela Militar**, ciclovías, áreas verdes y reconocidos colegios.

| SECTOR RESIDENCIAL TRADICIONAL



+ MÚLTIPLES SERVICIOS A TU ALCANCE
/ SECTOR OFICINAS EL GOLF - APOQUINDO



| DISEÑADO PARA TI

1

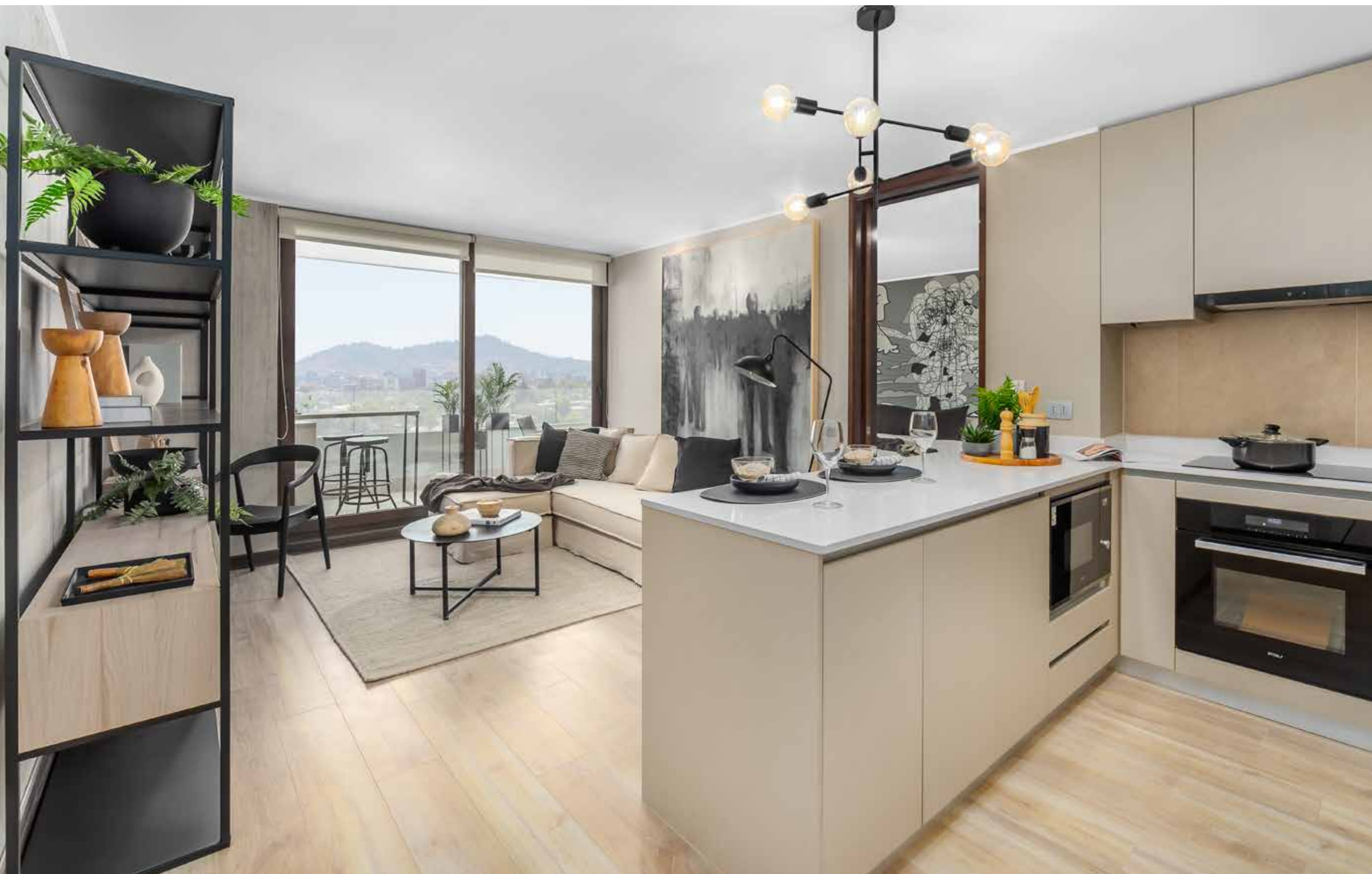
DORM.

1

BAÑOS

61^{M2}

SUP. TOTAL



+ ORGANIZACIÓN DE ESPACIOS
/ PARA EL MUNDO ACTUAL



| COMODIDAD Y CONFORT

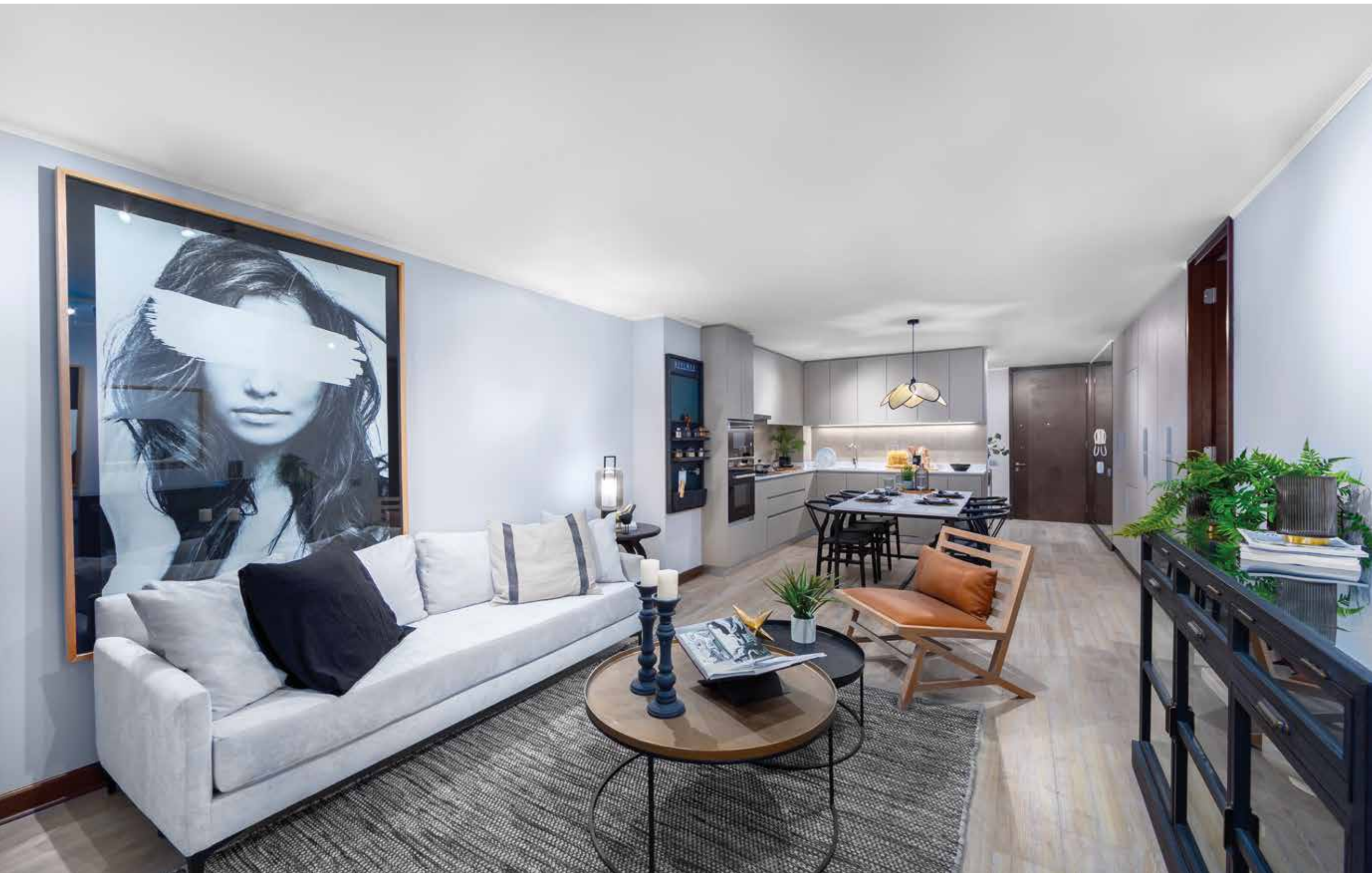
2
DORM.

2
BAÑOS

95M²
SUP. TOTAL



+ BUENA DISTRIBUCIÓN Y TERMINACIONES
/ LISTO PARA DISFRUTAR



| ESPACIOS A TU MEDIDA

2

DORM.

2

BAÑOS

114^{M2}

SUP. TOTAL



+ TODOS LOS DEPARTAMENTOS CON COCINA INTEGRADA
/ TOTALMENTE EQUIPADA

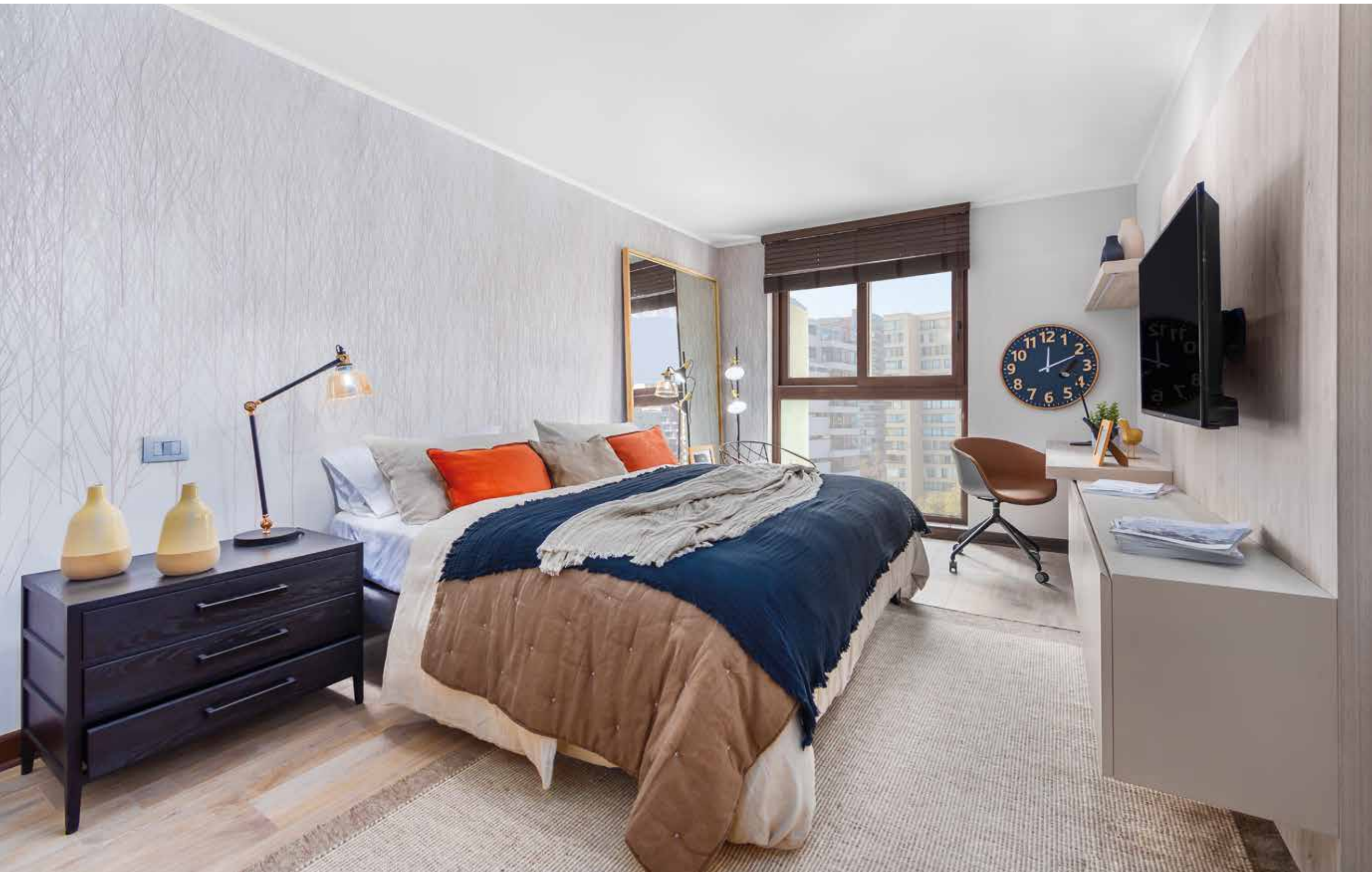


| ARQUITECTURA MODERNA

2
DORM.

2
BAÑOS

114^{M2}
SUP. TOTAL



+ ESPACIOS PENSANDO EN TUS NECESIDADES
/ DORMITORIOS EN SUITE



| EQUIPAMIENTO SORPRENDENTE

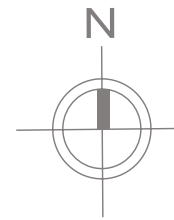


IMAGEN FOTORREALISTA COMPUTACIONAL CREADA DESDE UN MODELO 3D



IMAGEN FOTORREALISTA COMPUTACIONAL CREADA DESDE UN MODELO 3D

| ESPACIOS ÚNICOS PARA DISFRUTAR



EMPLAZAMIENTO

- 01/ ACCESO VEHICULAR
 - 02/ ESTACIONAMIENTOS VISITAS
 - 03/ ACCESO SUBTERRÁNEOS
 - 04/ ZONA DE MASCOTAS
 - 05/ SALÓN MULTIUSO
 - 06/ QUINCHO
 - 07/ PISCINA
 - 08/ BICICLETEROS
 - 09/ SERVICIOS
 - 10/ BODEGA E-COMMERCE
 - 11/ CONSERJERÍA
 - 12/ ACCESO PEATONAL
 - 13/ LAVANDERÍA
 - 14/ JUEGOS INFANTILES
 - 15/ ACCESO EDIFICIO
 - 16/ CO WORK
 - 17/ GIMNASIO
- DEPTOS. JARDÍN 1D-1B
 DEPTOS. JARDÍN 2D-2B
 PAISAJISMO EN DESARROLLO

1

DORM.

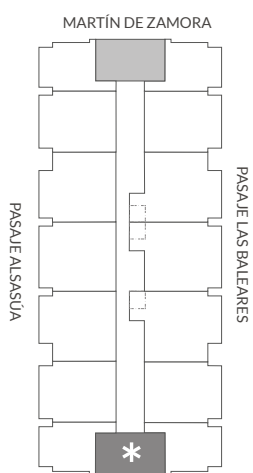
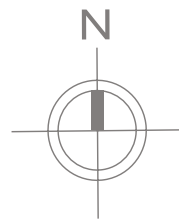
1

BAÑOS

58M²

SUP. TOTAL

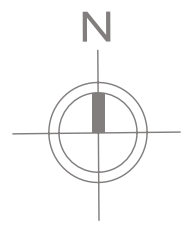
Sup. útil 52,08 m²
Sup. terraza 6,58 m²
Sup. total 58,66 m²
Orientación N - S



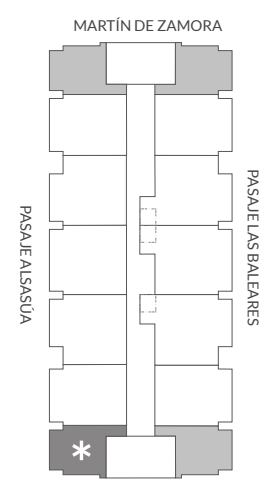
1
DORM.

1
BAÑOS

61^{M2}
SUP. TOTAL



Sup. útil	49,69 m ²
Sup. terraza	11,60 m ²
Sup. total	61,29 m ²
Orientación	O - P



2

DORM.

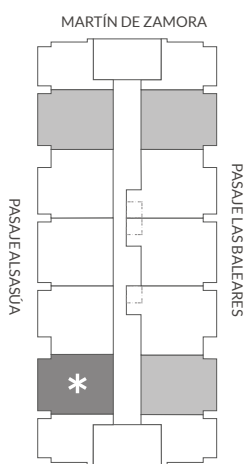
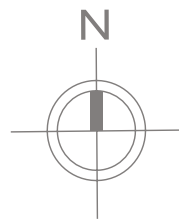
2

BAÑOS

95M²

SUP. TOTAL

Sup. útil 80,58 m²
Sup. terraza 15,40 m²
Sup. total 95,98 m²
Orientación O - P



2

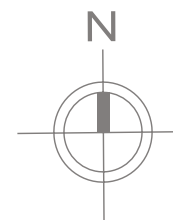
DORM.

2

BAÑOS

105M²

SUP. TOTAL

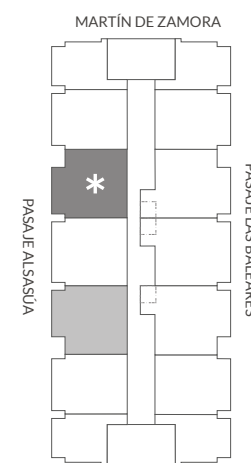


Sup. útil 86,04 m²

Sup. terraza desde 19,64 m²

Sup. total desde 105,68 m²

Orientación P



2

DORM.

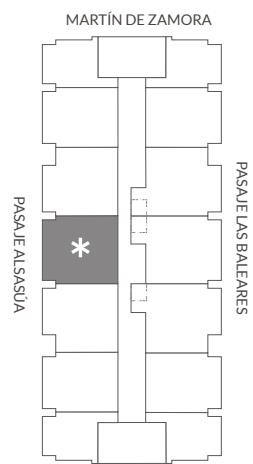
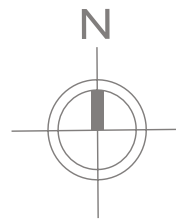
2

BAÑOS

109M²

SUP. TOTAL

Sup. útil 86,00 m²
Sup. terraza 23,84 m²
Sup. total 109,84 m²
Orientación P



2

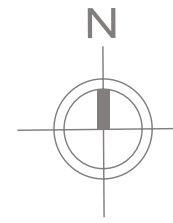
DORM.

2

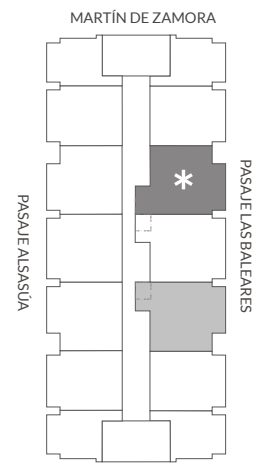
BAÑOS

114^{M2}

SUP. TOTAL



Sup. útil	94,71 m ²
Sup. terraza	19,64 m ²
Sup. total	114,35 m ²
Orientación	○



11

2

DORM.

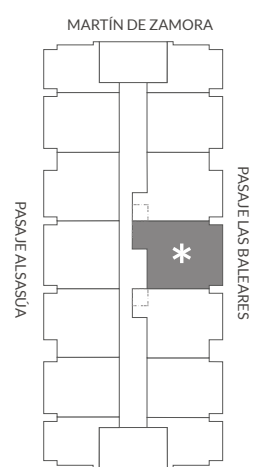
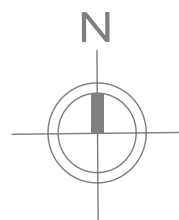
2

BAÑOS

118^{M2}

SUP. TOTAL

Sup. útil 94,88 m²
Sup. terraza 23,84 m²
Sup. total 118,72 m²
Orientación O





| VIVE UN SIMONETTI



EDIFICIO MARTÍN DE ZAMORA 4253 · LAS CONDES | 56 9 4247 5014
www.simonetti.cl

*Las imágenes y textos contenidos en este folleto fueron elaborados con fines ilustrativos y las dimensiones son aproximadas, por lo que no constituyen necesariamente una representación exacta de la realidad. (Ley n°19.472)